




Razítko oprávněné osoby:

Datum:

Revize:	Datum:	Popis:	Kontroloval:
000	10.01.2023	Definitivní odevzdání dokumentace	Radek Kverek, DiS
P001	11.2022	Dokumentace k připomínkám	Radek Kverek, DiS

Stavebník/Investor:	Správa železnic, státní organizace	
Adresa:	Dlážděná 1003/7, 110 00 Praha 1	
Zástupce investora:	Stavební správa východ	
Adresa:	Nerudova 773/1, 779 00 Olomouc	

Zhotovitel stavby:	DMC Havlíčkův Brod s.r.o. 		
Adresa:	Průmyslová 941, 580 01 Havlíčkův Brod		
Kontakt:	T: +420 569 400 513 E: blaha@dmchb.cz		
Zhotovitel objektu:	DMC Havlíčkův Brod s.r.o. 		
Adresa:	Průmyslová 941, 580 01 Havlíčkův Brod		
Kontakt:	T: +420 569 400 513 E: blaha@dmchb.cz		
Hlavní projektant (HIP):	Specialista:	Odpovědný projektant:	Zpracovatel:
Ing. Pavel Bláha	[Specialista]	Ing. Pavel Bláha	Ing. Pavel Bláha

Název stavby/akce:	Doplnění počítačů náprav na sudém zhlaví v žst. Bransouze			Označení (S-kód): S622200064
				Označení zhotovitele: Č.zak. 20050
Název části:	Geodetická dokumentace			Označení části: I.2
Název objektu:	-			Označení objektu/komplexu: -
Název přílohy:	Majetkoprávní část			Číslo přílohy: - 001
Název dílčí části přílohy:	-			Paré:
Kraj:	Katastrální území:	TUDU:		
Vysočina	Bransouze (609471)	120124		
Stupeň dokumentace:	Datum zpracování:	Formáty:	Měřítko:	
DUSP+PDPS	11.2022	A4	-	

[illegible]

OBSAH

I.2.1	Pozemky stavby	2
I.2.2	Podrobný popis pozemků stavby	3
I.2.3	Pozemky sousedící se stavbou	7
I.2.4	Seznam pozemků ZPF a PUPFL dotčených stavbou	11
I.2.5	Dotčení pozemků stavbou	13
I.2.6	Výpisy z KN	15

POZEMKY STAVBY			
Číslo pozemku	Katastrální území	Vlastník pozemku	Poznámka
1792/1	Bransouze (609471)	České dráhy, akciová společnost	1
1781/5	Bransouze (609471)	České dráhy, akciová společnost	2
1781/1	Bransouze (609471)	Správa železnic, státní organizace	3
1790/2	Bransouze (609471)	Kraj Vysočina, *)	4
1790/1	Bransouze (609471)	Obec Bransouze	5
1412	Bransouze (609471)	Kohoutová Lenka	6

*) Kraj Vysočina, Žižkova 1882/57, 58601 Jihlava
Krajská správa a údržba silnic Vysočiny, příspěvková organizace, Kosovská 1122/16, 58601 Jihlava

POZEMKY ZAŘÍZENÍ STAVENIŠTĚ			
Číslo pozemku	Katastrální území	Vlastník pozemku	Poznámka
1781/1	Bransouze (609471)	Správa železnic, státní organizace	1

Pozemky dotčené stavbou ve vlastnictví: České dráhy, a.s.							
Číslo položky	Parcelní číslo	Vlastník	List vlastnictví	Výměra [m2]	Určení výměry	Druh pozemku	Stavba Způsob využití Způsob ochrany nemovitosti Omezení vlastnického práva
Obec: Bransouze [590363] Katastrální území: Bransouze [609471]							
1	1792/1	České dráhy, a.s., nábřeží Ludvíka Svobody 1222/12, Nové Město, 11000 Praha 1	224	12542	Graficky nebo v digitalizované mapě	Ostatní plocha	Dráha Nejsou evidována žádná omezení. Nejsou evidovány žádné jiné zápisy.
2	1781/5	České dráhy, a.s., nábřeží Ludvíka Svobody 1222/12, Nové Město, 11000 Praha 1	224	10632	Graficky nebo v digitalizované mapě	Ostatní plocha	Dráha Nejsou evidována žádná omezení. Nejsou evidovány žádné jiné zápisy.

Pozemky dotčené stavbou ve vlastnictví: Česká republika - Správa železnic, státní organizace							
Číslo položky	Parcelní číslo	Vlastník	List vlastnictví	Výměra [m2]	Určení výměry	Druh pozemku	Stavba Způsob využití Způsob ochrany nemovitosti Omezení vlastnického práva
Obec: Bransouze [590363] Katastrální území: Bransouze [609471]							
3	1781/1	Česká republika Správa železnic, státní organizace, Dlážděná 1003/7, Nové Město, 11000 Praha 1	110	9423	Graficky nebo v digitalizované mapě	Ostatní plocha	Dráha Nejsou evidována žádná omezení. Nejsou evidovány žádné jiné zápisy.

Pozemky dotčené stavbou ve vlastnictví: Kraj Vysočina							
Číslo položky	Parcelní číslo	Vlastník	List vlastnictví	Výměra [m2]	Určení výměry	Druh pozemku	Stavba Způsob využití Způsob ochrany nemovitosti Omezení vlastnického práva
Obec: Bransouze [590363] Katastrální území: Bransouze [609471]							
4	1790/2	Kraj Vysočina, Žižkova 1882/57, 58601 Jihlava Krajská správa a údržba silnic Vysočiny, příspěvková organizace, Kosovská 1122/16, 58601 Jihlava	145	5811	Graficky nebo v digitalizované mapě	Ostatní plocha	Silnice Nejsou evidována žádná omezení. Nejsou evidovány žádné jiné zápisy.

Pozemky dotčené stavbou ve vlastnictví:								Obec Bransouze
Číslo položky	Parcelní číslo	Vlastník	List vlastnictví	Výměra [m2]	Určení výměry	Druh pozemku	Stavba Způsob využití	Způsob ochrany nemovitosti Omezení vlastnického práva
Obec: Bransouze [590363]								Katastrální území: Bransouze [609471]
5	1790/1	Obec Bransouze, č. p. 40, 67521 Bransouze	10001	1333	Graficky nebo v digitalizované mapě	Ostatní plocha	Ostatní komunikace	Nejsou evidována žádná omezení. Nejsou evidovány žádné jiné zápisy.

Pozemky dotčené stavbou ve vlastnictví:								Kohoutová Lenka
Číslo položky	Parcelní číslo	Vlastník	List vlastnictví	Výměra [m2]	Určení výměry	Druh pozemku	Stavba Způsob využití	Způsob ochrany nemovitosti Omezení vlastnického práva
Obec: Bransouze [590363]								Katastrální území: Bransouze [609471]
6	1412	Kohoutová Lenka, Krajínova 999/74, Nové Dvory, 67401 Třebíč	97	1012	Ze souřadnic v S-JTSK	Trvalý travní porost	-	Nejsou evidována žádná omezení. Nejsou evidovány žádné jiné zápisy.

Číslo položky	Parcelní číslo	Vlastník	List vlastnictví	Výměra [m2]	Určení výměry	Druh pozemku	Stavba Způsob využití	Způsob ochrany nemovitosti Omezení vlastnického práva
Obec: Bransouze [590363]						Katastrální území: Bransouze [609471]		
1	104	Česká republika, Správa železnic, státní organizace, Dlážděná 1003/7, Nové Město, 11000 Praha 1	110	171	Graficky nebo digitalizované mapě	zastavěná plocha a nádvoří	-	-
2	1792/3	Obec Bransouze, č. p. 40, 67521 Bransouze	10001	1132	Graficky nebo digitalizované mapě	ostatní plocha	jiná plocha	-
3	1795	Varner Metoděj, č. p. 40, Dolní Smrčné	112	857	Graficky nebo digitalizované mapě	ostatní plocha	silnice	-
4	1796	Česká republika, Správa železnic, státní organizace, Dlážděná 1003/7, Nové Město, 11000 Praha 1	110	486	Graficky nebo digitalizované mapě	ostatní plocha	dráha	-
5	1777/5	Česká republika, Správa železnic, státní organizace, Dlážděná 1003/7, Nové Město, 11000 Praha 1	110	312	Graficky nebo digitalizované mapě	ostatní plocha	dráha	-
6	88	České dráhy, a.s., nábreží Ludvíka Svobody 1222/12, Nové Město, 11000 Praha 1	224	379	Graficky nebo digitalizované mapě	zastavěná plocha a nádvoří	-	-
7	1770/3	Obec Bransouze, č. p. 40, 67521 Bransouze	10001	3308	Graficky nebo digitalizované mapě	ostatní plocha	ostatní komunikace	-
8	1781/8	Kraj Vysočina, Žižkova 1882/57, 58601 Jihlava, Krajská správa a údržba silnic Vysočiny, příspěvková organizace, Kosovská 1122/16, 58601 Jihlava	145	834	Graficky nebo digitalizované mapě	ostatní plocha	silnice	-
9	1790/2	Kraj Vysočina, Žižkova 1882/57, 58601 Jihlava, Krajská správa a údržba silnic Vysočiny, příspěvková organizace, Kosovská 1122/16, 58601 Jihlava	145	5811	Graficky nebo digitalizované mapě	ostatní plocha	silnice	-
10	1411	Zástěrová Jiřina, Bubenská 441/5, Holešovice, 17000 Praha 7	101	695	Graficky nebo digitalizované mapě	trvalý travní porost	-	ZPF
11	1410/1	Dvořák Jan, č. p. 67, 67521 Bransouze Dvořák Vladimír, č. p. 358, 58823 Kamenice	61	9998	Graficky nebo digitalizované mapě	trvalý travní porost	-	ZPF
12	1413	Caha Marek, č. p. 56, 67521 Bransouze	150	2030	Graficky nebo digitalizované mapě	trvalý travní porost	-	ZPF
13	1414/1	Vychyta Jaroslav, č. p. 12, 67521 Bransouze Vychyta Josef, č. p. 101, 67521 Bransouze	229	2055	Graficky nebo digitalizované mapě	trvalý travní porost	-	ZPF
14	1790/1	Obec Bransouze, č. p. 40, 67521 Bransouze	10001	1333	Graficky nebo digitalizované mapě	ostatní plocha	ostatní komunikace	-
15	1418	Bambula Josef, č. p. 8, 67521 Bransouze	9	3172	Graficky nebo digitalizované mapě	trvalý travní porost	-	ZPF
16	1419	SJM Kralc Oldřich a Kralcová Ludmila, č. p. 15, 67521 Bransouze	222	189	Graficky nebo digitalizované mapě	trvalý travní porost	-	ZPF Předkupní právo

Číslo položky	Parcelní číslo	Vlastník	List vlastnictví	Výměra [m2]	Určení výměry	Druh pozemku	Stavba Způsob využití	Způsob ochrany nemovitosti Omezení vlastnického práva
17	1420	Caha Jan, č. p. 14, 67521 Bransouze Cahová Alena, č. p. 14, 67521 Bransouze	191	274	Graficky nebo digitalizované mapě	trvalý travní porost	-	ZPF
18	1777/8	Česká republika, Povodí Moravy, s.p., Dřevařská 932/11, Veverí, 60200 Brno	109	1091	Graficky nebo digitalizované mapě	vodní plocha	koryto vodního toku přirozené nebo upravené	-
19	1777/1	Česká republika, Povodí Moravy, s.p., Dřevařská 932/11, Veverí, 60200 Brno	109	7302	Graficky nebo digitalizované mapě	vodní plocha	koryto vodního toku přirozené nebo upravené	-
20	1791	Česká republika, Povodí Moravy, s.p., Dřevařská 932/11, Veverí, 60200 Brno	109	5018	Graficky nebo digitalizované mapě	vodní plocha	koryto vodního toku přirozené nebo upravené	-
21	196	Česká republika, Správa železnic, státní organizace, Dlážďená 1003/7, Nové Město, 11000 Praha 1	110	173	Graficky nebo digitalizované mapě	zastavěná plocha a nádvoří	-	-
Číslo položky	Parcelní číslo	Vlastník	List vlastnictví	Výměra [m2]	Určení výměry	Druh pozemku	Stavba Způsob využití	Způsob ochrany nemovitosti Omezení vlastnického práva
Obec: Brtnice [586943]						Katastrální území: Dolní Smrčné [630187]		
1	1187/1	Česká republika, Správa železnic, státní organizace, Dlážďená 1003/7, Nové Město, 11000 Praha 1	94	66850	Graficky nebo v digitalizované mapě	ostatní plocha	dráha	Věcné břemeno (podle listiny)

Pozemky PUPFL ležící do 50 m od obvodu stavby					
Číslo poz.	Katastrální území	Vlastník pozemku	Druh pozemku	Způsob ochrany nemovitosti	Plocha záboru [m ²]
1422/3	Bransouze [609471]	Obec Bransouze, č. p. 40, 67521 Bransouze	Lesní pozemek	PUPFL	-
1781/3	Bransouze [609471]	Obec Bransouze, č. p. 40, 67521 Bransouze	Lesní pozemek	PUPFL	-
1444/1	Bransouze [609471]	Rambousková Žaneta, č. p. 34, 67521 Bransouze	Lesní pozemek	PUPFL	-
1435	Bransouze [609471]	Caha Marek, č. p. 56, 67521 Bransouze	Lesní pozemek	PUPFL	-
1424	Bransouze [609471]	Koukal Josef, č. p. 24, 67521 Bransouze	Lesní pozemek	PUPFL	-
1425	Bransouze [609471]	Koukal Josef, č. p. 24, 67521 Bransouze	Lesní pozemek	PUPFL	-
1023	Bransouze [609471]	Koukal Josef, č. p. 24, 67521 Bransouze	Lesní pozemek	PUPFL	-
1024	Bransouze [609471]	Koukal Josef, č. p. 24, 67521 Bransouze	Lesní pozemek	PUPFL	-
1025/2	Bransouze [609471]	Obec Bransouze, č. p. 40, 67521 Bransouze	Lesní pozemek	PUPFL	-
1046/3	Dolní Smrčné [630187]	SJM Kirchdorfer Vilém a Kirchdorferová Anna, č. p. 94, 67521 Bransouze	Lesní pozemek	PUPFL	-
1048	Dolní Smrčné [630187]	SJM Kirchdorfer Vilém a Kirchdorferová Anna, č. p. 94, 67521 Bransouze	Lesní pozemek	PUPFL	-
1049	Dolní Smrčné [630187]	SJM Kirchdorfer Vilém a Kirchdorferová Anna, č. p. 94, 67521 Bransouze	Lesní pozemek	PUPFL	-

Pozemky ZPF a PUPFL dotčené dočasným záborem					
Číslo poz.	Katastrální území	Vlastník pozemku	Druh pozemku	Způsob ochrany nemovitosti	Plocha záboru [m ²]
1412	Bransouze [609471]	Kohoutová Lenka, Krajínova 999/74, Nové Dvory, 67401 Třebíč	Trvalý travní porost	ZPF	267

Pozemky ZPF a PUPFL trvalým záborem					
Číslo poz.	Katastrální území	Vlastník pozemku	Druh pozemku	Způsob ochrany nemovitosti	Plocha záboru [m ²]
-					
-					

Dotčení pozemků stavbou					
Číslo pozemku	Katastrální území	Vlastník pozemku	Trvalý zábor / Výkup [m ²]	Dočasný zábor [m ²]	Věcné břemeno [m ²]
1792/1	Bransouze [708011]	České dráhy, akciová společnost	-	409	0 (PS 26-01-11 06)
1781/5	Bransouze [708011]	České dráhy, akciová společnost	-	723	0 (PS 26-01-11 06)
1781/1	Bransouze [708011]	Správa železnic, státní organizace	-	9423	-
1790/2	Bransouze [708011]	Kraj Vysočina, Žižkova 1882/57, 58601 Jihlava Krajská správa a údržba silnic Vysočiny, příspěvková organizace, Kosovská 1122/16, 58601 Jihlava	-	1026	-
1790/1	Bransouze [708011]	Obec Bransouze	-	665	-
1412	Bransouze [708011]	Kohoutová Lenka, Krajínova 999/74, Nové Dvory, 67401 Třebíč	-	267	-

Dotčení pozemků stavbou - Zařízení staveniště					
Číslo pozemku	Katastrální území	Vlastník pozemku	Trvalý zábor / Výkup [m ²]	Dočasný zábor [m ²]	Věcné břemeno [m ²]
1781/1	Bransouze [708011]	Česká republika Správa železnic, státní organizace, Dlážděná 1003/7, Nové Město, 11000 Praha 1	-	270	-

Informace o pozemku

Parcelní číslo:	1792/1 ↗
Obec:	Bransouze [590363] ↗
Katastrální území:	Bransouze [609471]
Číslo LV:	224
Výměra [m ²]:	12542
Typ parcely:	Parcela katastru nemovitostí
Mapový list:	KMD
Určení výměry:	Graficky nebo v digitalizované mapě
Způsob využití:	dráha
Druh pozemku:	ostatní plocha



Vlastníci, jiní oprávnění

Vlastnické právo

Podíl

České dráhy, a.s., nábreží Ludvíka Svobody 1222/12, Nové Město, 11000 Praha 1

Způsob ochrany nemovitosti

Nejsou evidovány žádné způsoby ochrany.

Seznam BPEJ

Parcela nemá evidované BPEJ.

Omezení vlastnického práva

Nejsou evidována žádná omezení.

Jiné zápisy

Nejsou evidovány žádné jiné zápisy.

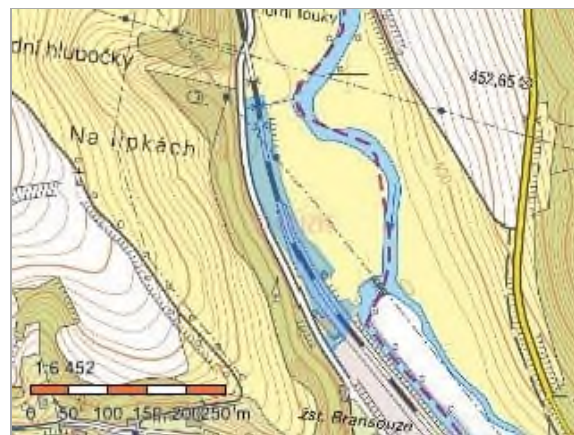
↗ Řízení, v rámci kterých byl k nemovitosti zapsán cenový údaj

Nemovitost je v územním obvodu, kde státní správu katastru nemovitostí ČR vykonává [Katastrální úřad pro Vysočinu](#), [Katastrální pracoviště Třebíč](#) ↗

Zobrazené údaje mají informativní charakter. Platnost dat k 03.11.2022 08:00.

Informace o pozemku

Parcelní číslo:	1781/5
Obec:	Bransouze [590363]
Katastrální území:	Bransouze [609471]
Číslo LV:	224
Výměra [m ²]:	10632
Typ parcely:	Parcela katastru nemovitostí
Mapový list:	KMD
Určení výměry:	Graficky nebo v digitalizované mapě
Způsob využití:	dráha
Druh pozemku:	ostatní plocha



Vlastníci, jiní oprávnění

Vlastnické právo

Podíl

České dráhy, a.s., nábreží Ludvíka Svobody 1222/12, Nové Město, 11000 Praha 1

Způsob ochrany nemovitosti

Nejsou evidovány žádné způsoby ochrany.

Seznam BPEJ

Parcela nemá evidované BPEJ.

Omezení vlastnického práva

Nejsou evidována žádná omezení.

Jiné zápisy

Nejsou evidovány žádné jiné zápisy.

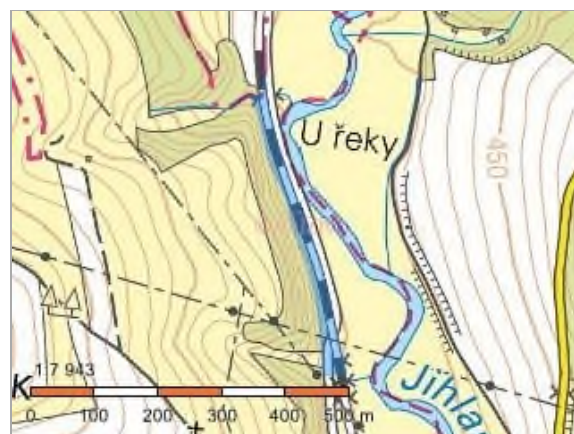
📌 Řízení, v rámci kterých byl k nemovitosti zapsán cenový údaj

Nemovitost je v územním obvodu, kde státní správu katastru nemovitostí ČR vykonává [Katastrální úřad pro Vysočinu, Katastrální pracoviště Třebíč](#)

Zobrazené údaje mají informativní charakter. Platnost dat k 03.11.2022 08:00.

Informace o pozemku

Parcelní číslo:	1781/1 ↗
Obec:	Bransouze [590363] ↗
Katastrální území:	Bransouze [609471]
Číslo LV:	110
Výměra [m ²]:	9423
Typ parcely:	Parcela katastru nemovitostí
Mapový list:	KMD
Určení výměry:	Graficky nebo v digitalizované mapě
Způsob využití:	dráha
Druh pozemku:	ostatní plocha



Vlastníci, jiní oprávnění

Vlastnické právo	Podíl
Česká republika	
Právo hospodařit s majetkem státu	Podíl
Správa železnic, státní organizace, Dlážďená 1003/7, Nové Město, 11000 Praha 1	

Způsob ochrany nemovitosti

Nejsou evidovány žádné způsoby ochrany.

Seznam BPEJ

Parcela nemá evidované BPEJ.

Omezení vlastnického práva

Nejsou evidována žádná omezení.

Jiné zápisy

Nejsou evidovány žádné jiné zápisy.

↗ Řízení, v rámci kterých byl k nemovitosti zapsán cenový údaj

Nemovitost je v územním obvodu, kde státní správu katastru nemovitostí ČR vykonává [Katastrální úřad pro Vysočinu, Katastrální pracoviště Třebíč](#) ↗

Zobrazené údaje mají informativní charakter. Platnost dat k 03.11.2022 10:00.

Informace o pozemku

Parcelní číslo:	1790/2
Obec:	Bransouze [590363]
Katastrální území:	Bransouze [609471]
Číslo LV:	145
Výměra [m ²]:	5811
Typ parcely:	Parcela katastru nemovitostí
Mapový list:	KMD
Určení výměry:	Graficky nebo v digitalizované mapě
Způsob využití:	silnice
Druh pozemku:	ostatní plocha



Vlastníci, jiní oprávnění

Vlastnické právo	Podíl
Kraj Vysočina, Žižkova 1882/57, 58601 Jihlava	
Hospodaření se svěřeným majetkem kraje	Podíl
Krajská správa a údržba silnic Vysočiny, příspěvková organizace, Kosovská 1122/16, 58601 Jihlava	

Způsob ochrany nemovitosti

Nejsou evidovány žádné způsoby ochrany.

Seznam BPEJ

Parcela nemá evidované BPEJ.

Omezení vlastnického práva

Nejsou evidována žádná omezení.

Jiné zápisy

Nejsou evidovány žádné jiné zápisy.

📍 Řízení, v rámci kterých byl k nemovitosti zapsán cenový údaj

Nemovitost je v územním obvodu, kde státní správu katastru nemovitostí ČR vykonává [Katastrální úřad pro Vysočinu](#), [Katastrální pracoviště Třebíč](#)

Zobrazené údaje mají informativní charakter. Platnost dat k 03.11.2022 10:00.

Informace o pozemku

Parcelní číslo:	1790/1 ↗
Obec:	Bransouze [590363] ↗
Katastrální území:	Bransouze [609471]
Číslo LV:	10001
Výměra [m ²]:	1333
Typ parcely:	Parcela katastru nemovitostí
Mapový list:	KMD
Určení výměry:	Graficky nebo v digitalizované mapě
Způsob využití:	ostatní komunikace
Druh pozemku:	ostatní plocha



Vlastníci, jiní oprávnění

Vlastnické právo	Podíl
Obec Bransouze, č. p. 40, 67521 Bransouze	

Způsob ochrany nemovitosti

Nejsou evidovány žádné způsoby ochrany.

Seznam BPEJ

Parcela nemá evidované BPEJ.

Omezení vlastnického práva

Nejsou evidována žádná omezení.

Jiné zápisy


Nejsou evidovány žádné jiné zápisy.


📍 Řízení, v rámci kterých byl k nemovitosti zapsán cenový údaj

Nemovitost je v územním obvodu, kde státní správu katastru nemovitostí ČR vykonává [Katastrální úřad pro Vysočinu, Katastrální pracoviště Třebíč](#) ↗

Zobrazené údaje mají informativní charakter. Platnost dat k 03.11.2022 10:00.

Informace o pozemku

Parcelní číslo: [1412](#) 

Obec: [Bransouze \[590363\]](#) 

Katastrální území: [Bransouze \[609471\]](#)

Číslo LV: [97](#)

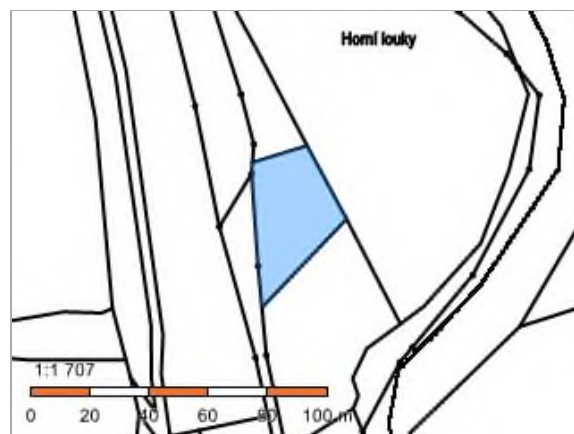
Výměra [m²]: 1012

Typ parcely: Parcela katastru nemovitostí

Mapový list: [KMD](#)

Určení výměry: Graficky nebo v digitalizované mapě

Druh pozemku: trvalý travní porost



Vlastníci, jiní oprávnění

Vlastnické právo

Podíl

Kohoutová Lenka, Krajínova 999/74, Nové Dvory, 67401 Třebíč

Způsob ochrany nemovitosti

Název

zemědělský půdní fond

Seznam BPEJ

BPEJ Výměra

[77101](#)  1012


Omezení vlastnického práva

Nejsou evidována žádná omezení.

Jiné zápisy

Nejsou evidovány žádné jiné zápisy.

Řízení, v rámci kterých byl k nemovitosti zapsán cenový údaj

Nemovitost je v územním obvodu, kde státní správu katastru nemovitostí ČR vykonává [Katastrální úřad pro Vysočinu](#), [Katastrální pracoviště Třebíč](#) 

Zobrazené údaje mají informativní charakter. Platnost dat k 03.11.2022 10:00.